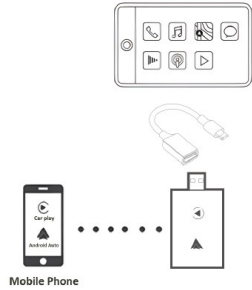


Benutzerhandbuch

Wireless Car-play Adapter Android Auto Adapter



Wichtiger Hinweis: Bitte lesen Sie diese Bedienungsanleitung aufmerksam durch, bevor Sie das Gerät verwenden. Bewahren Sie diese Anleitung gut auf.

Kompatibilitätshinweis

- Bitte stellen Sie sicher, dass Ihr Auto kabelgebundenes CarPlay/Android Auto unterstützt.
- iPhone 6 oder spätere iPhone-Modelle mit iOS 10 oder höher für die kabellose CarPlay-Funktion.
- Ein Android-Smartphone, das die neueste Android Auto-Funktion unterstützt und mit Android 11 oder höher des Android-Betriebssystems für die kabellose Android Auto-Funktion ausgestattet ist.

So überprüfen Sie, ob Ihr Auto Apple CarPlay oder Android Auto unterstützt:

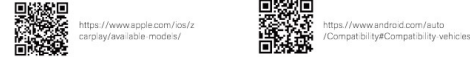
Verbinden Sie Ihr iPhone oder Android-Smartphone per USB-Kabel mit Ihrem Auto und prüfen Sie, ob das CarPlay- oder Android Auto-Logo auf dem Display erscheint.



Method 2:

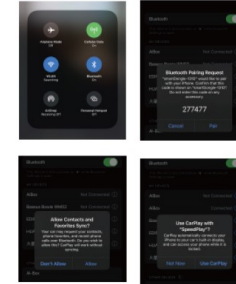
Überprüfen Sie die Kompatibilitätsliste unten oder wenden Sie sich an den Hersteller Ihres Autos, um zu sehen, ob Ihr Auto diese Funktion unterstützt.

Besuchen Sie die Website für unterstützte Automodelle.



Verwendungshinweise

- Starten Sie das Auto und warten Sie, bis das System des Autoradios geladen ist.
- Verbinden Sie den Wireless CarPlay/Android Auto Adapter mit dem USB-A oder USB-C Anschluss für kabelgebundenes CarPlay/Android Auto in Ihrem Auto.
- Aktivieren Sie WLAN und Bluetooth auf Ihrem Smartphone, suchen Sie nach dem BT-Namen "WirelessDongle ***" und klicken Sie auf "Pair". Klicken Sie dann auf "Zulassen" und "CarPlay verwenden" oder "Android Auto verwenden".



- Jetzt sind Sie bereit, Wireless CarPlay oder Wireless Android Auto zu genießen.

LED-Lichtbeschreibung

- Cyan-Status:** Zeigt an, dass das Gerät eingeschaltet ist.
- Grün-Status:**
 - Schnelles Blinken: CarPlay wird verbunden.
 - Langsames Blinken: CarPlay ist verbunden.
- Blau-Status:**
 - Schnelles Blinken: Android wird verbunden.
 - Langsames Blinken: Android ist verbunden.

Bitte beachten

1. Der drahtlose CarPlay/Android Auto Adapter verwendet BT, um eine Verbindung zwischen dem iPhone/Android-Smartphone und dem Fahrzeug herzustellen. Danach wechselt er zu WiFi, um die drahtlose Verbindung aufrechtzuerhalten. Nach erfolgreicher BT-Kopplung verbindet sich das iPhone/Android-Smartphone automatisch mit dem WiFi des Adapters und trennt dann standardmäßig die BT-Verbindung des Adapters für CarPlay. Für Android Auto verbindet es sich automatisch mit dem BT Ihres Fahrzeugs.

2. Bitte stellen Sie sicher, dass die blaue Leuchte des drahtlosen CarPlay/Android Auto Adapters eingeschaltet ist.

3. Bitte stellen Sie sicher, dass Ihr Fahrzeugmodell kabelgebundenes CarPlay/Android Auto unterstützt.

Packliste

- 1x Drahtloser Adapter
- 1x USB-A zu USB-C OTG Adapter
- 1x Benutzerhandbuch

FQA

1. Was ist das WLAN-Passwort für den WirelessCar-play Adapter?

Wir müssen Bluetooth verbinden, nicht WLAN. Nach erfolgreicher BT-Kopplung wird WLAN automatisch verbunden. Daher ist kein WLAN-Passwort erforderlich. Stellen Sie sicher, dass Ihr WLAN eingeschaltet und unbesetzt ist, wenn Sie koppeln.

2. Nach dem Pairing des Android Auto Adapters kann die Android Auto Funktion nicht gestartet werden oder wird nicht erkannt...

- Wenn Ihr Auto die Android Auto Funktion zum ersten Mal verwendet, verwenden Sie bitte Ihr Datenkabel, um Ihr Telefon zu verbinden und Android Auto über eine kabelgebundene Methode zu aktivieren.
- Stellen Sie sicher, dass Android Auto auf Ihrem Android-Telefon die neueste Version ist. Wenn nicht, melden Sie sich bitte bei Ihrem Google Play-Konto an, um auf die neueste Version zu aktualisieren.
- Bitte schalten Sie das BT Ihres Telefons aus und gehen Sie in die mobile Anwendungsverwaltung, um nach "auto" zu suchen und den Auto-Cache zu löschen. Nach der Reinigung starten Sie den Adapter neu und verbinden Sie sich erneut mit BT.

3. Audioeingangs- oder -ausgabeprobleme: Anrufe werden abgelehnt oder an die Voicemail weitergeleitet / kein Ton / Mikrophon funktioniert nicht / Musikwiedergabe unterbrochen oder pausiert / Sprachfunktion funktioniert nicht normal...

- Bitte überprüfen Sie, ob das BT des iPhones/Android-Smartphones mit anderen Geräten wie Kopfhörern, Uhren verbunden ist. Wenn ja, trennen Sie bitte andere automatisch verbundene BT-Geräte oder schalten Sie das BT direkt für Car-play aus und verbinden Sie sich mit dem Bluetooth Ihres Fahrzeugs für Android Auto.
- Überprüfen Sie bei einem Anruf, ob Ihre "Audio"-Ausgabemöglichkeit Car-play/Android Auto ist.

4. Kann das Mobiltelefon bei Verwendung des Wireless Car-play Android Auto Adapters anderes Internet-WLAN nutzen?

Wenn Sie die Funktion des drahtlosen Android Auto Adapters nutzen, wird das WLAN des Telefons vom Adapter belegt. Daher können Sie gleichzeitig kein anderes Internet nutzen. Sie können nur das Internet Ihrer SIM-Karte verwenden.

5. Kann nicht automatisch wieder verbunden werden

- Stellen Sie sicher, dass die BT- und WLAN-Funktionen Ihres Mobiltelefons eingeschaltet sind und das Bluetooth nicht belegt ist, wenn Sie ins Auto steigen.
- Löschen Sie den Pairing-Datensatz, starten Sie das Telefon neu und koppeln Sie den Adapter erneut.

6. Kann der Adapter mit mehreren Telefonen gekoppelt werden?

Der Adapter kann mit maximal fünf Telefonen gekoppelt werden, aber es kann immer nur ein Gerät gleichzeitig verbunden sein. Wenn Sie es mit einem neuen Telefon koppeln möchten, trennen Sie bitte zuerst die aktuelle Verbindung. Bitte beachten Sie, dass das System des Adapters standardmäßig nur automatisch eine Verbindung zum zuletzt verwendeten Telefon herstellt.

7. Kann das Bluetooth und WLAN des Wireless Car-play Android Auto Adapters nicht gefunden werden?

Stellen Sie sicher, dass die blaue Leuchte des Wireless Carplay Android Auto Adapters leuchtet und dass der Adapter in den Anschluss eingesteckt ist, der für kabelgebundenes Carplay/Android Auto vorgesehen ist. Wenn möglich, testen Sie es mit einem anderen Telefon. Wenn nur ein bestimmtes Telefon das BT oder WLAN des Adapters nicht finden kann, versuchen Sie, die Netzwerk- und Bluetooth-Einstellungen dieses Telefons zurückzusetzen und das Telefon neu zu starten. Wenn das gleiche Problem bei anderen Telefonen auftritt, ist der Adapter möglicherweise defekt. Bitte lassen Sie es uns wissen.

8. Unterstützt der Wireless Car-play Android Auto Adapter YouTube-Videos?

Aus Sicherheitsgründen beim Fahren erlauben Car-Play und Android Auto keine Videowiedergabe.

Online-Update

- Der Adapter funktioniert ordnungsgemäß, das bedeutet, dass die aktuelle Version für Ihr Auto geeignet ist. Es wird nicht empfohlen, die Firmware zu aktualisieren.
- Versuchen Sie diese Lösung nur, wenn das Problem nicht durch die "FAQ" gelöst werden kann.

